



*Dal progetto all'oggetto passando per la qualità*

# L'IMPRESA

*Almotecnica, carpenterie metalliche italiane, è un'azienda che opera nel comparto industriale delle carpenterie per trasformatori, delle sabbiature e delle verniciature di pezzi metallici e delle costruzioni elettromeccaniche. Nata nel 1996 e forte della ventennale esperienza professionale dei suoi soci fondatori maturata nel settore delle costruzioni meccaniche, Almotecnica è oggi un'impresa modernamente organizzata in grado di soddisfare la clientela sempre più esigente sia nel settore pubblico che privato a livello internazionale. Già dalla sua nascita, l'azienda è stata dotata di una struttura snella ed estremamente duttile, capace di convertirsi in tempi rapidissimi alle più svariate produzioni di carpenteria per trasformatori (leggera e pesante), meccaniche ed elettromeccaniche, dal singolo pezzo fino alla grande serie, garantendo sempre elevati standard qualitativi e puntualità nelle consegne.*



*Almotecnica, grazie ad uno staff professionale e motivato, è in grado di seguire il cliente in tutte le fasi del progetto ed assisterlo fino alla consegna del prodotto.*

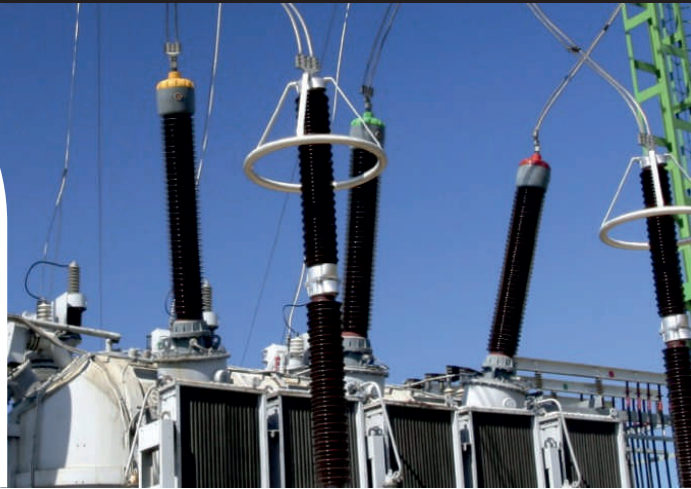
- *Consulenza*
- *Progetti personalizzati*
- *Studio dei diversi prototipi*
- *Produzione*
- *Consegna*

# THE FIRM

*Almotecnica is a firm operating in the industrial sector of steel structures metallic parts sandblasting and coating, and electromechanical constructions. The Firm was established in 1996 and thanks to the twenty-year professional experience of its promoting partners in the field of mechanical constructions, it can be considered now as a modernly organized firm able to meet the most demanding customers requirements.. Since its establishment the Almotecnica was given a light and flexible structure able to turn, in a very short time, into the production of various kinds (light and heavy) of steel structures, mechanical and electromechanical products, from the single piece to the volume manufacturing, always guaranteeing high quality standard and punctuality in delivery.*

*Almotecnica thanks to a professional and motivated staff is able to follow and assist the customer in all phases of the project until the delivery of the complete product.*

- Consulting
- Custom Projects
- Study of the different prototypes
- Production
- Delivery



# CICLO PRODUTTIVO

*Almotecnica carpenteria metallica italiana, pur non tralasciando le altre lavorazioni meccaniche, si è specializzata in un particolare segmento di mercato: la produzione di involucri per trasformatori elettrici da installare nelle centrali elettriche e negli stabilimenti industriali. Tali tipologie di lavorazione necessitano di estrema accuratezza e precisione in tutte le fasi del ciclo produttivo.*

## *Le fasi della lavorazione*

- Progetto
- Ordine lamiera dimensioni adeguate al progetto
- Sgrossatura, piegatura e foratura della lamiera
- Assemblaggio
- Saldatura dei particolari
- Test della tenuta stagna
- Sabbiatura per eliminare le incrostazioni
- Verniciatura
- Deposito in magazzino in attesa del ritiro

## *Parco macchine e impianti*

- Cesoio per taglio lamiere da 1,5 a 15 mm. 2000/3000mm.
- Taglio pantografo plasma 30mm.
- Seghe a nastro automatiche
- Punzonatrice 40 tons
- Punzonatrice per lamiere
- Piegatrice idraulica a controllo numerico da 3000 mm.
- Calandra 3 rulli 2 mt.
- Presse meccaniche 10/60 tons
- Trapani a colonna
- 13 impianti di saldatura semi-automatici
- Carroponete da 6500 Kg
- Gru a braccio da 500 Kg
- Carrello elevatore da 3000 Kg
- Cabina verniciatura
- Sabbiatrice a graniglia metallica



## *La qualità*

*Ogni manufatto realizzato dalla nostra azienda, prima della sua consegna subisce tutta una serie di severi controlli che ne garantiscono al cliente la massima affidabilità. L'azienda è in fase di implementazione del proprio Sistema Qualità in vista della Certificazione di Sistema ISO 9001 Vision.*

# WORKINGS

*Besides mechanical products, the Firm Almotecnica is specialized in a particular market segment: the production of enclosures for electric transformers to be installed in electric power stations as well as in industrial plants. These kinds of workings imply an extreme accuracy and precision in all the production cycle phases.*

## *Production phases*

- Project
- Order of appropriate dimensions sheet metals
- Sheet steel roughing, bending and drilling
- Assembling
- Parts welding
- Hermetic seal test
- Sandblasting to eliminate scales
- Coating
- Warehouse storage before dispatch

## *Fixtures and fittings*

- Shears for 1,5 to 15 mm. and 2000/3000 mm. sheet steel cutting
- 30mm. plasma pantograph cut
- Automatic band saws
- 40 tons punching press
- Sheet steel punching press
- 3000 mm. numeric control hydraulic folder machine
- 2 mt., 3 roller calender
- 10/60 tons mechanical presses
- Pillar drills
- 13 semi-automatival welding units
- Bridge crane 6500 Kg
- 500 Kg jib crane
- 3000 Kg fork lift truck
- Painting booth
- Steel shotting sand-blasting machine



## *Quality*

*Each single product manufactured by our Firm, before being dispatched, undergoes a series of accurate controls which guarantee the custode the maximum reliability. The firm is implementing its own Quality Control System in order to obtain, in short times, the ISO 9001 Vision System Certificate.*

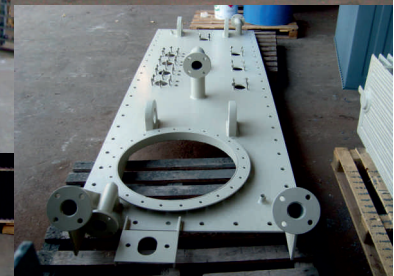
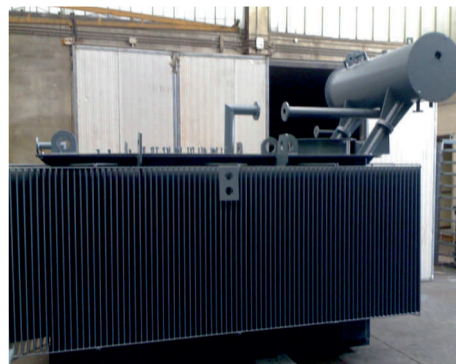
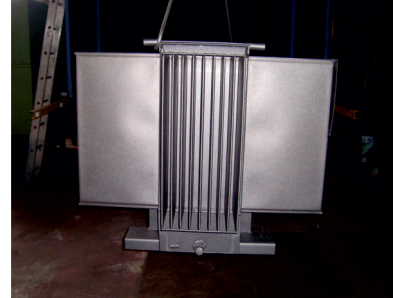


# PRODUZIONI

*Questi sono solo alcune delle nostre produzioni  
possiamo realizzare qualsiasi vostro progetto... ci basta un disegno...*

# PRODUCTIONS

*These are just of our productions  
we can realize any your project  
.....we just a drawing.....*



# LO STABILIMENTO

*Almotecnica, carpenteria metallica italiana, opera in un complesso di superficie totale di 3000 mq. di cui 1000 mq. scoperti. La movimentazione interna viene svolta tramite carroponete da 6,5 tons, mentre quella esterna con automezzi propri anch'essi dotati di gru per effettuare consegne a domicilio. Lo stabilimento sorge nella zona industriale di Marcianise sud in provincia di Caserta, area che offre molteplici possibilità di collegamento sia su gomma che su rotaia.*

## OUR FACTORY

*The factory Almotecnica has its seat in a establishment of 3000 square meters surface, of which 1000 square meters are open air space. The internal handling is carried out by means of a 6,5 tons bridge crane, while the external displacements are carried out by means of Firm owned vehicles which are provided with cranes for home delivery. Almotecnica is located in the industrial area south of Marcianise in the province of Caserta, an area that offers many options for connecting both road and rail.*



Italy - 81025 Marcianise (CE)  
Agglomerato Industriale Marcianise Sud  
ph +39 08231875751  
fax +39 08231874534  
e.mail.: [info@almotecnica.it](mailto:info@almotecnica.it)  
p.iva : 03578370615

[www.almotecnica.it](http://www.almotecnica.it)